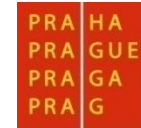




OPPK  
OPERAČNÍ PROGRAM PRAHA  
KONKURENCESCHOPNOST  
PRAHA & EU  
INVESTUJEME DO VAŠÍ BUDOUCNOSTI



# Projekt: Duhový most

je program vzdělávání talentovaných jedinců z řad tělesně hendikepovaných na vzorovém pracovišti využívající hlasové technologie (počítačové rozpoznávání řeči)

**Realizátor: Polovina nebe**

*Projekt podporovaný Evropskou unií je součástí **Operačního programu Praha – Adaptabilita**, který je spolufinancován ESF a státním rozpočtem ČR*



## Realizační tým projektu:

❖ **PhDr. Daniela Rázková** – koordinátor projektu



❖ **Dita Horochovská** - lektorka



❖ **Ondřej Sedláček** – odborný asistent



❖ **Alena Kubelková** - odborník na hlasové technologie, Technická univerzita v Liberci



❖ **Prof. Ing. Jan Nouza, CSc.** - vedoucí týmu, který vytvořil programy umožňující hlasový vstup do počítače (MyVoice, MyDictate, NewtonDictate)



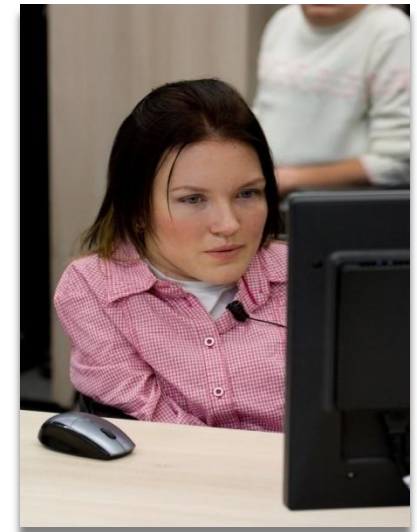
❖ **Ing. Petr Červa, Ph.D.** – odborník na hlasové technologie, Technická univerzita v Liberci



❖ **Ing. Luboš Zít** – odborný asistent

## Představení projektu Duhový most:

- ❖ *Předmětem je výuka hlasového ovládní počítače osobami s kvadruplegií/kvadruparezou (či obdobným postižením), které by jinak nebyly schopny ovládat počítač úkony drobné motoriky.*
- ❖ *Projekt podporovaný EU a spolufinancovaný ESF umožňuje proškolit 50 osob z cílové skupiny v horizontu tří let.*
- ❖ *U proškolených lidí se zvýší uplatnitelnost jak na pracovním trhu, tak v osobním životě.*

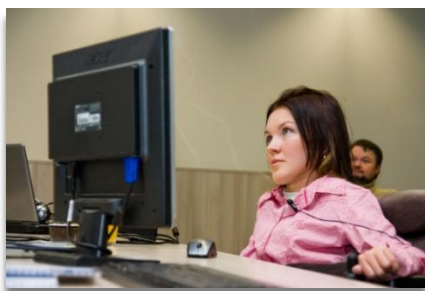


**! Kurzy jsou zcela bezplatné !**

Projekt je podpořen z Operačního programu Praha – Adaptabilita, který je polufinancován z ESF a státního rozpočtu ČR.

## Cíle projektu:

- ❖ Projekt Duhový most řeší **vytvoření tréninkové místnosti** vybavené IT a hlasovými technologiemi.
- ❖ **Zajištění školení** v používání hlasových technologií zdravotně znevýhodněnými a případně i nutné přizpůsobení hlasové technologie pro konkrétního klienta s dystoniemi - funkcionálními změnami hlasu.
- ❖ Po zaškolení mohou zdravotně znevýhodnění lidé bez pomoci ostatních **pracovat na počítači pomocí svého hlasu a zvládnout práci**, která by pro ně jinak byla prakticky nemožná.



## Harmonogram realizace projektu:

Kalendářní rok	2010							2011												2012					
	6	7	8	9	10	11	12	1	2	3	4	5	6	7	8	9	10	11	12	1	2	3	4	5	6
Název aktivity / Měsíc																									
Vytvoření metodiky rozpoznávací řeči	x	x	x	x																					
Pilotní ověření					x	x	x																		
Školení								x			x			x			x						x		
Trénink									x	x		x	x		x	x		x	x				x	x	

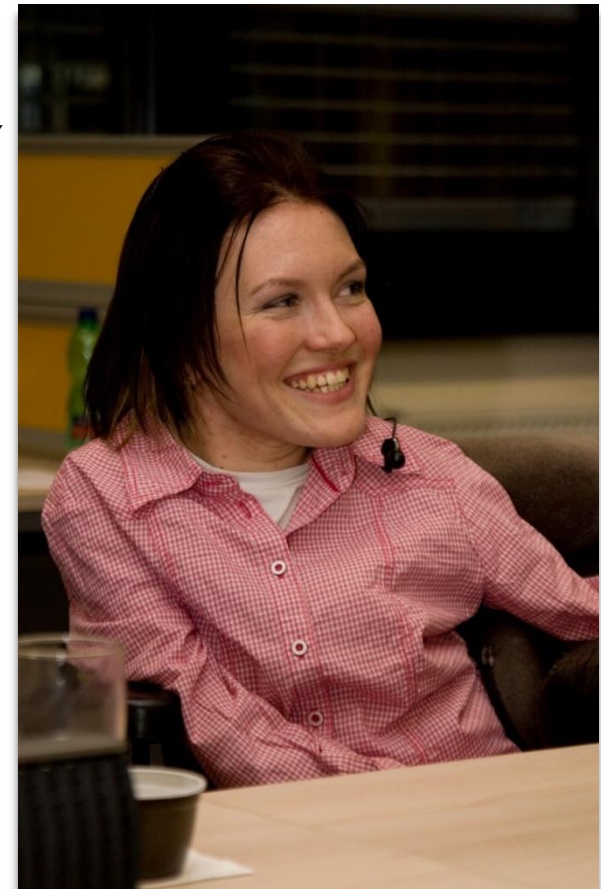


## Lektorka Dita Horochovská říká:

❖ Naučím účastníky počítačových kurzů pomocí programů MyVoice, MyDictate, NewtonDictate ovládat počítač hlasem a díky tomu:

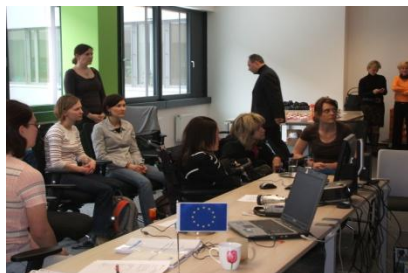
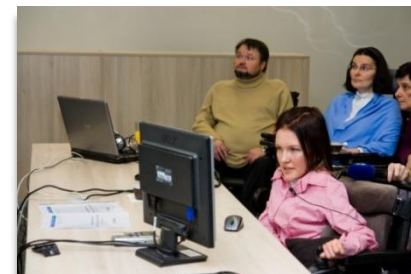
- psát emaily, dopisy a pracovat s texty
- učit se, číst knihy
- telefonovat přes internet
- prohlížet internet
- poslouchat hudbu
- dívat se na filmy
- hrát hry.

❖ *Součástí prezentace je názorná ukázka.*



## Nepomohla by Polovina nebe i Vám?

- ❖ Pokud vám brání tělesné postižení v běžném ovládnání počítače, přijďte se naučit ovládat počítač vlastním hlasem.
- ❖ Na školení se můžete přihlásit emailem: [polovina.nebe@polovinanebe.cz](mailto:polovina.nebe@polovinanebe.cz)

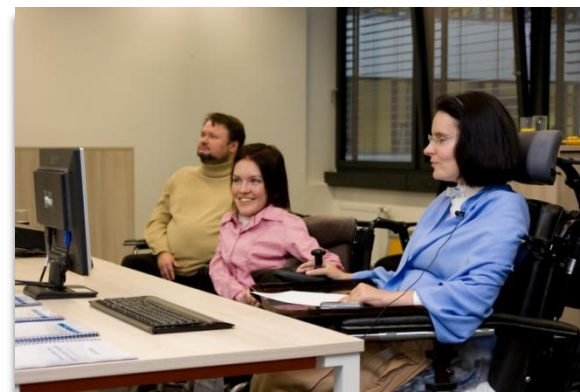
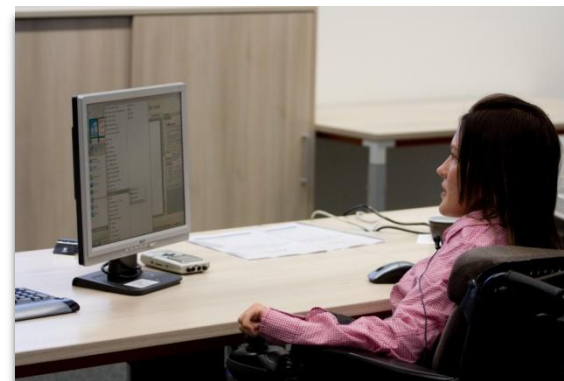




**Další informace naleznete na webových stránkách [www.polovinanebe.cz](http://www.polovinanebe.cz). V případě bližších informací se neváhejte obrátit na realizační tým:**

❖ **PhDr. Daniela Rázková:**

- **Tel.: 603836710**
- **Email: [polovina.nebe@polovinanebe.cz](mailto:polovina.nebe@polovinanebe.cz)**



## ❖ **Uvítáme spolupráci s organizacemi a jednotlivci při vyhledávání lidí s tělesným postižením z Prahy, kterým je náš projekt určen.**

### ❖ **Oslovíme například:**

- Centrum Paraple
- Centrum pro zdravotně postižené kraje Praha
- Pražská organizace vozíčkářů, o.s.
- Klub vozíčkářů Petýrkova, o.s.
- Svaz tělesně postižených v České republice, o.s.
- Užitečný život, o.s.
- Parity, o.s.
- Helpcare, o.s.
- Ictus
- Jedličkův ústav a školy
- Český červený kříž
- Sdružení pro komplexní péči při dětské mozkové obrně (SDMO), o.s.
- InvaHelp, o.s.
- Vlastní cestou, o.s.
- Klub quadruplegiků a přátel Q-Klub
- Nakladatelství UMŮN, s.r.o





OPPK  
OPERAČNÍ PROGRAM PRAHA  
KONKURENCESCHOPNOST  
PRAHA & EU  
INVESTUJEME DO VAŠÍ BUDOUCNOSTI



**Více na: [www.polovinanebe.cz](http://www.polovinanebe.cz)**  
**Kontakt: [polovina.nebe@polovinanebe.cz](mailto:polovina.nebe@polovinanebe.cz)**