

INTERNETOVÁ TELEVIZE PRO DĚTI A MLÁDEŽ - WEBlik

Marie BASOVNÍKOVÁ
Česká komora tlumočnicků znakového jazyka o. s.
Ocelářská 35/1354
190 00 Praha 9

Webová stránka „**Weblik**“ rozšiřuje nabídku zdrojů informací pro všechny neslyšící, zejména děti, mládež, ale i dospělé, a také všechny, kdo se zajímají o znakový jazyk a dění v komunitě Neslyšících. WEBlik byl poprvé spuštěn dne 1. 9. 2009. Na WEBliku najdete jako jeho diváci každý týden nové **rozhovory** se studenty VŠ, úspěšnými sportovci, představiteli organizací neslyšících apod..

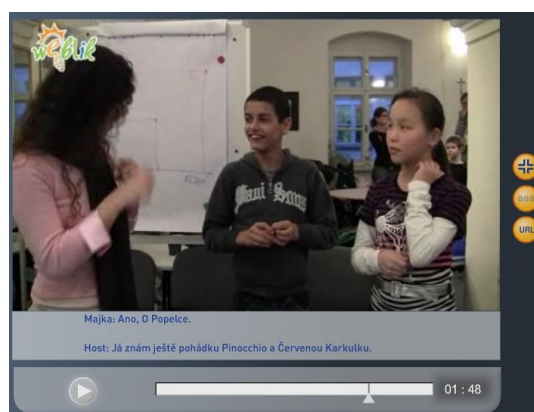
Druhou rubriku tvoří **zpravodajství**. V třetí rubrice **Ankety** se ptáme členů komunity neslyšících na aktuální otázky. Nejatraktivnější je rubrika **Studna znakového jazyka**, ve které jsou pěkně „ode dna směrem vzhůru“ skládány nejrůznější texty v českém znakovém jazyce (storytelling, poezie, pohádky, povídky, humor apod.). V rubrice **Komora** představujeme aktuální aktivity profesní organizace tlumočnicků, která WEBlik realizuje.

Pevná část týmu WEBlik je tvořena čtyřmi neslyšícími a dvěma slyšícími lidmi. Koordinátorem je neslyšící Marie Basovniková, kameramanem je neslyšící Miroslav Gavelčík. Strihačem jsou dva neslyšící technici Martin Ťulák a Kateřina Klofáčová. Webmasterem pak slyšící Jindřich Mareš a texty překládá tlumočnice Naďa Dingová. WEBlik však spolupracuje s dalšími lidmi: neslyšícím grafikem, neslyšícími moderátory - žáky a studenty speciálních škol.

1. Kapitola – obrázky



Obr. 1: WEBlik – hlavní stránka.



Obr. 2: Znak „WEBlík“ jako jedno z hesel ve znakovníčku. V dolní části obrazovky odkazy na videoklipy, které mají souvislost se znakem „WEBlík“.

Obr. 3: Zvětšený videoklip z anketu na celou obrazovku. Je v v českém znakovém jazyce, s titulky, které jsme si spustili tlačítkem 888 a je možné zjistit okamžitě URL videa.

2. Kapitola – tabulky



Tab.1: Statistika WEBlíky 1. 9. 2009 – 31. 12. 2009.

Nový vs. vracející se		
Typ návštěvníka	Návštěvy	% návštěv
Returning Visitor	7 612	70,05%
New Visitor	3 255	29,95%

Tab.2: Statistika WEBlíku 1. 9. 2009 – 31. 12. 2009; Nový návštěvník (New Visitor) vs. Vracející se (Returning Visitor)