

# HANDLE® stupeň 2

## Základy HANDLE přístupu



**Má někdo, koho znáte, obtíže s učením, pozorností, pamětí, sociální interakcí, koordinací nebo chováním?**

**Chcete těmto obtížím lépe porozumět?  
Hledáte způsoby, jak můžete pomoci?**

**24.-25. listopadu 2017**

**Praha**

*Místo konání bude upřesněno.*

**pátek 9:00 – 17:00**

**sobota 9:00 – 16:00**

**CENA: 4 200 Kč**

*Slevy pro rodiny HANDLE klientů, studenty, skupiny a pro účastníky předcházejících kurzů.*

*Podmínkou účasti je absolvování kurzu 1. stupně.*

*Kurz s akreditací MŠMT pro učitele základních, mateřských a speciálních škol, speciální pedagogy, asistenty pedagoga, psychology, výchovné poradce, vychovatele školských zařízení a pedagogy volného času.*

*Více informací na [handle@email.cz](mailto:handle@email.cz). Možnost bezplatné konzultace.*

**Tento 12-ti hodinový kurz nabízí hlubší porozumění neurovývojovým odlišnostem, jako je dyslexie, ADHD, autismus, Tourettův syndrom, dyspraxie, dětská mozková obrna či poruchy chování, z HANDLE perspektivy. Seznámíte se zde s možnými kořeny těchto obtíží a naučíte se několik dalších efektivních, jednoduchých a nenákladných aktivit, které mohou pomoci organizovat nervový systém a omezit stres, a podpořit tak učení a fungování v jakémkoli věku.**



### Co je HANDLE?

HANDLE (**holistický přístup k neurovývoji a efektivitě učení**) je efektivní, respektující a jemná pohybová terapie, jenž pomáhá zlepšit funkce nervového systému a proces učení u dětí i dospělých. HANDLE staví na vědecky prokázaných faktech z řady disciplín (rehabilitace, psychologie, neurovědy, lékařství, pedagogiky, výživy apod.). HANDLE vytvořila Judith Bluestone, která sama překonala řadu neurovývojových obtíží a stala uznávanou a oceňovanou terapeutkou a lektorkou.

**Kdo může mít z kurzu užitek:** Rodiče, logopedi, ergoterapeuti, učitelé, speciální pedagogové, pediatři, zdravotníci, sociální pracovníci, psychologové, asistenti pedagoga, osobní asistenti, neurovývojoví terapeuti, poradci rané péče, ošetřovatelé, fyzioterapeuti a kdokoli, kdo chce hledat cesty ke zlepšování potenciálu.

**Mgr. Jana Baptie a Mgr. Paul Baptie**, HANDLE instruktory a praktici,  
ve spolupráci s HANDLE Institutem, [www.handle.org](http://www.handle.org).

607 600 341, 558 694 017, [handle@email.cz](mailto:handle@email.cz)

**HANDLE  
With  
Care**

# HANDLE® stupeň 2 - Základy HANDLE přístupu

Holistický přístup k neurovývoji a efektivitě učení



„...poslouchej,  
co dělám;  
dívej se,  
co říkám...“

Carolyn  
Hunsinger

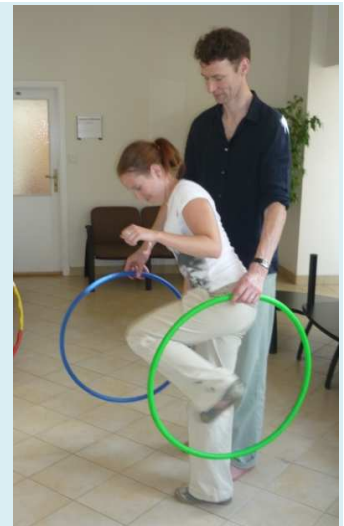


„...pohyb leží  
v samotném jádru  
učení...“

Sally  
Goddard

## Náplň kurzu:

- prohloubení chápání modelu vzájemné závislosti a interakce senzomotorických systémů – hierarchie, vzájemné ovlivňování systémů
- základní informace o mozku
- senzomotorické systémy (hmat, vestibulární systém, propiocepce, svalové napětí atd.) – základní kameny učení – jejich charakteristika, vývoj, možné příčiny narušení jejich fungování
- jak z chování člověka vyčíst informace o fungování neurovývojových systémů a jak rozpoznat systémy, které potřebují zlepšit organizaci
- jak nedostatečná organizace těchto systémů ovlivňuje učení – např. vliv nepravidelností v hmatovém systému na schopnost psát či sedět v klidu
- známky přetížení nervového systému – jak je rozpoznat a co dělat
- strategie, kompenzační mechanismy a aktivity, které mohou podpořit organizaci nervového systému a proces učení
  - HANDLE aktivity (5 aktivit z kurzu 1. stupně a 6 nových aktivit)
  - přizpůsobení aktivit individuálním potřebám, schopnostem a věku
- faktory ovlivňující naši reakci na podněty



Součástí budou také videa a příběhy ilustrující využití HANDLE přístupu

**Přednášející:** Jana a Paul Baptie jsou HANDLE instruktoři a praktici. Od roku 2007 pracují na šíření HANDLE přístupu v České republice a v Evropě. Pracují s klienty s nejrůznějšími neurovývojovými obtížemi, organizují kurzy a vyučují HANDLE kurzy 1. a 2. stupně.

*„HANDLE přístup mě zaujal jeho neinvazivní, tolerantní přístup, který mě naučil větší spolupráci s dítětem, dal mi novou sebedůvěru. Důležité je pro mě, že mnohé prováděné cviky má Maruška velice ráda. Díky této terapii se zklidnila, začala si i více uvědomovat sama sebe!!! Začala lépe zvládat hlučnější prostředí a nečekané zvuky. HANDLE přístup doporučuji zvláště pro toleranci v práci s dítětem a snahu pochopit a uchopit problémy našich dětí z jiného zorného úhlu.“*

**Ivan Jandek, rodič dospívající dívky s autismem**

*„Jsem zdravotní sestra s dlouholetou praxí. V listopadu 2008 jsem absolvovala první HANDLE kurz v ČR. Pracuji v domácí péči a souběžně v mobilní hospicové péči, také jsem lektorkou vzdělávání jak zdravotníků, pracovníků v sociálních službách i laiků. Prvky z HANDLE přístupu využívám úspěšně nejen v praxi, ale i při přednáškové činnosti. HANDLE přístup mě naučil vnímat chování jako komunikaci.“*

**Bc. Libuše Koppová, Třinec**

Mgr. Jana Baptie a Mgr. Paul Baptie, HANDLE instruktoři a praktici,  
ve spolupráci s HANDLE Institutem, [www.handle.org](http://www.handle.org).

607 600 341, 558 694 017, [handle@email.cz](mailto:handle@email.cz)

**HANDLE  
With  
Care**